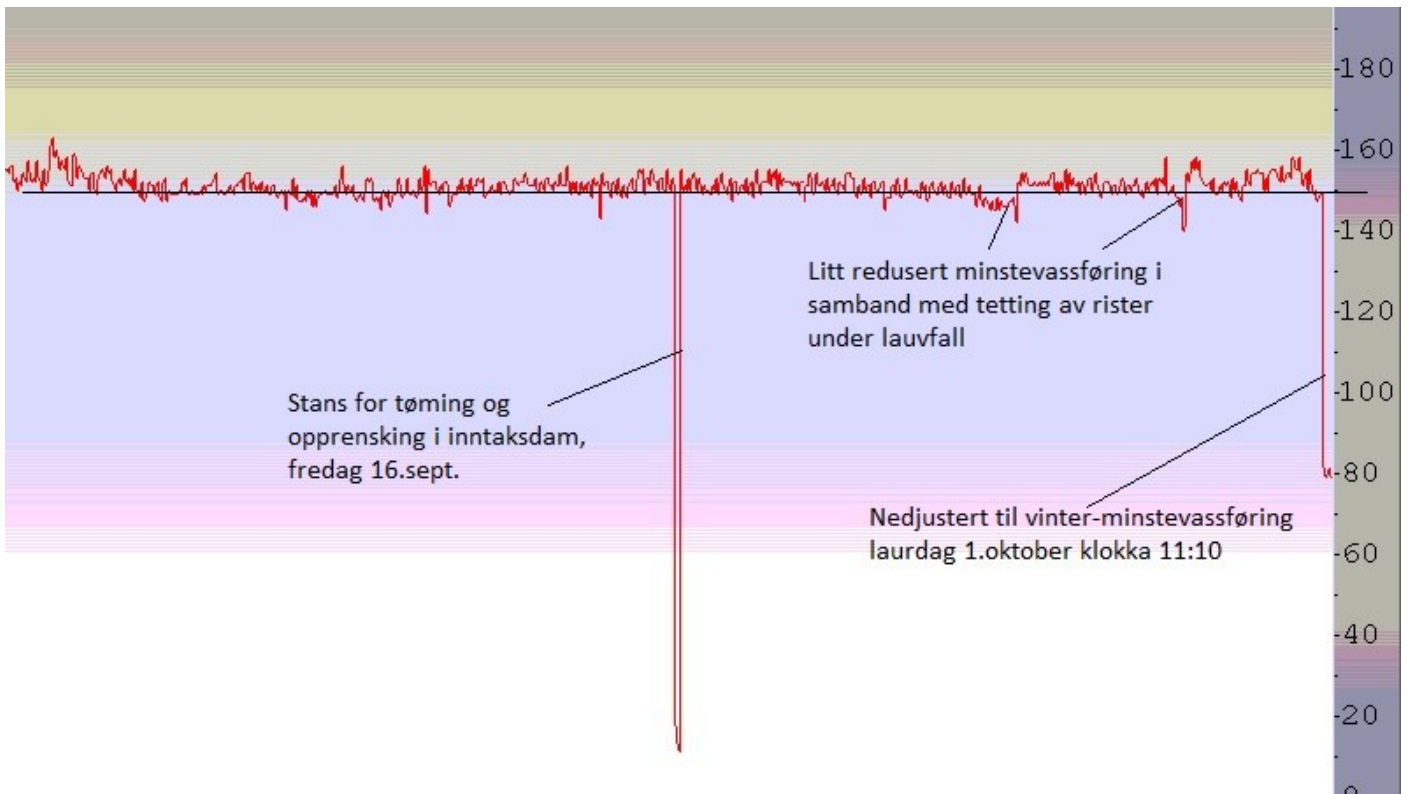
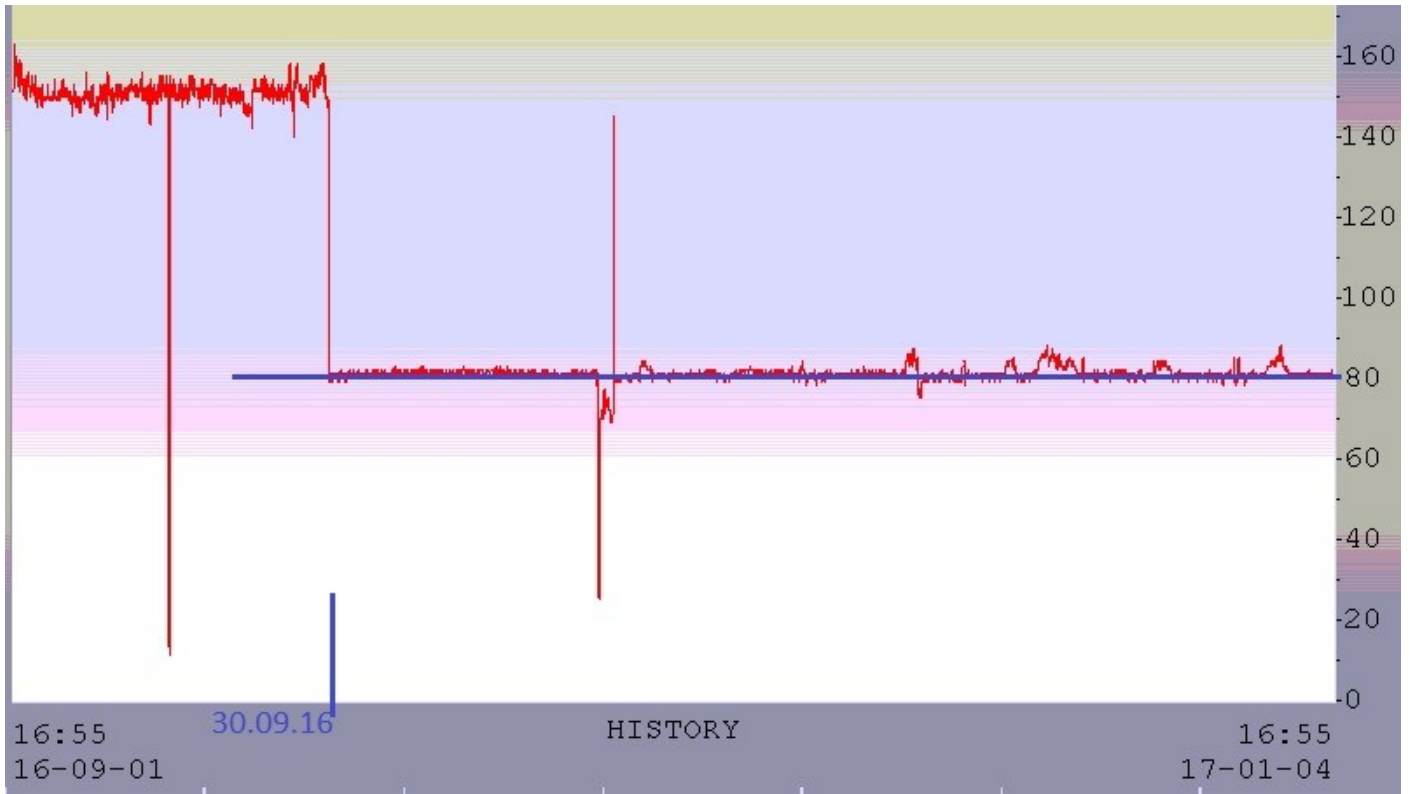
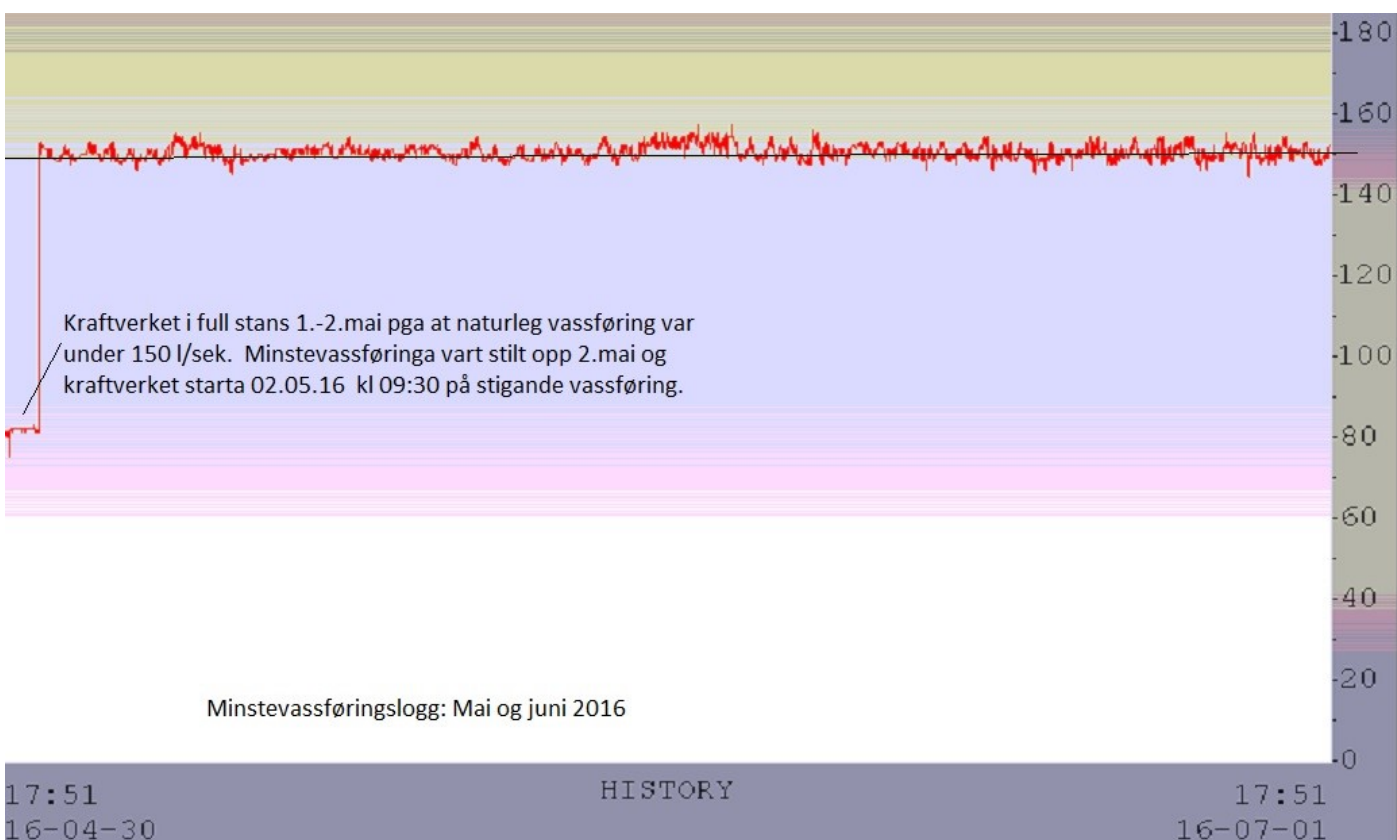
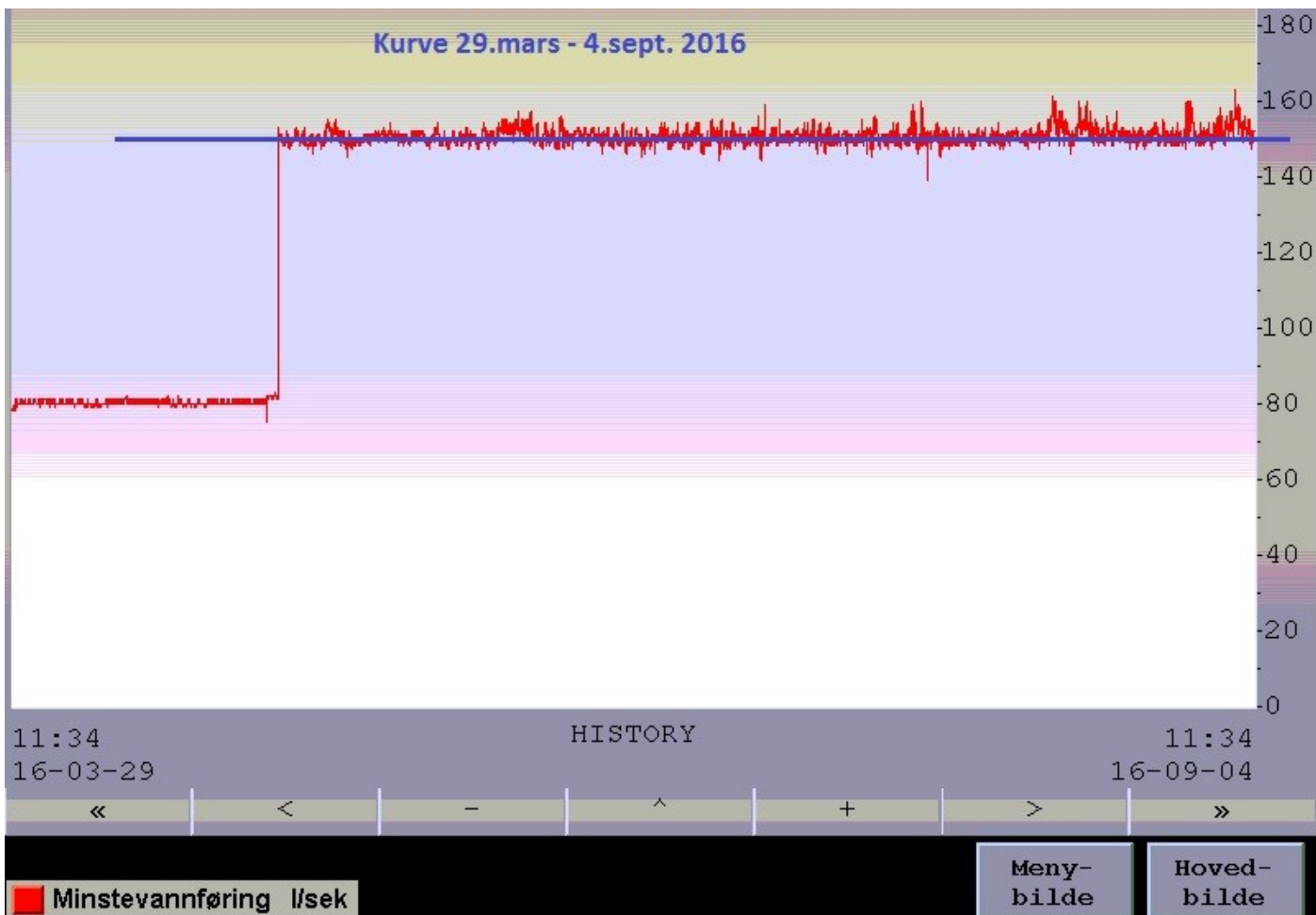


Dokumentasjon av minstevassføring. 2014-2016



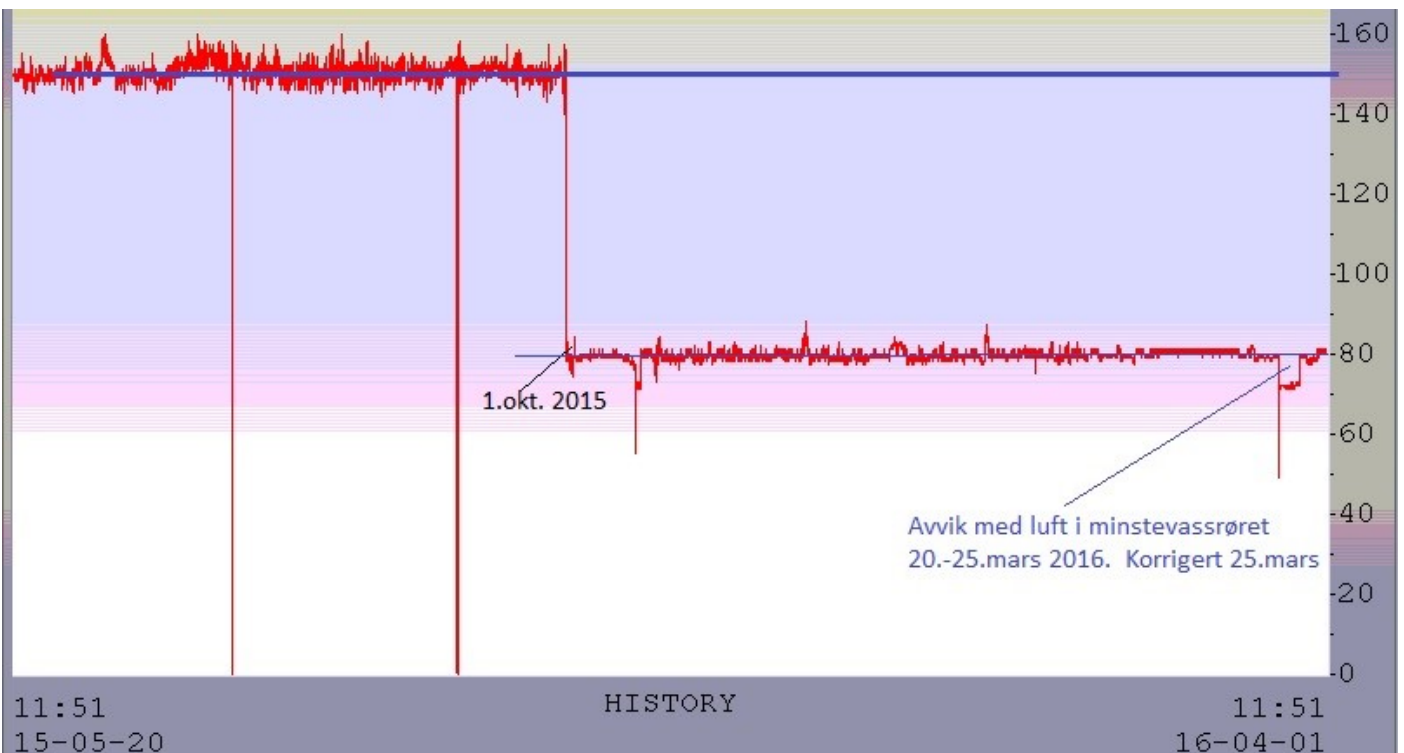
Navigation controls: << < - ^ + > >>

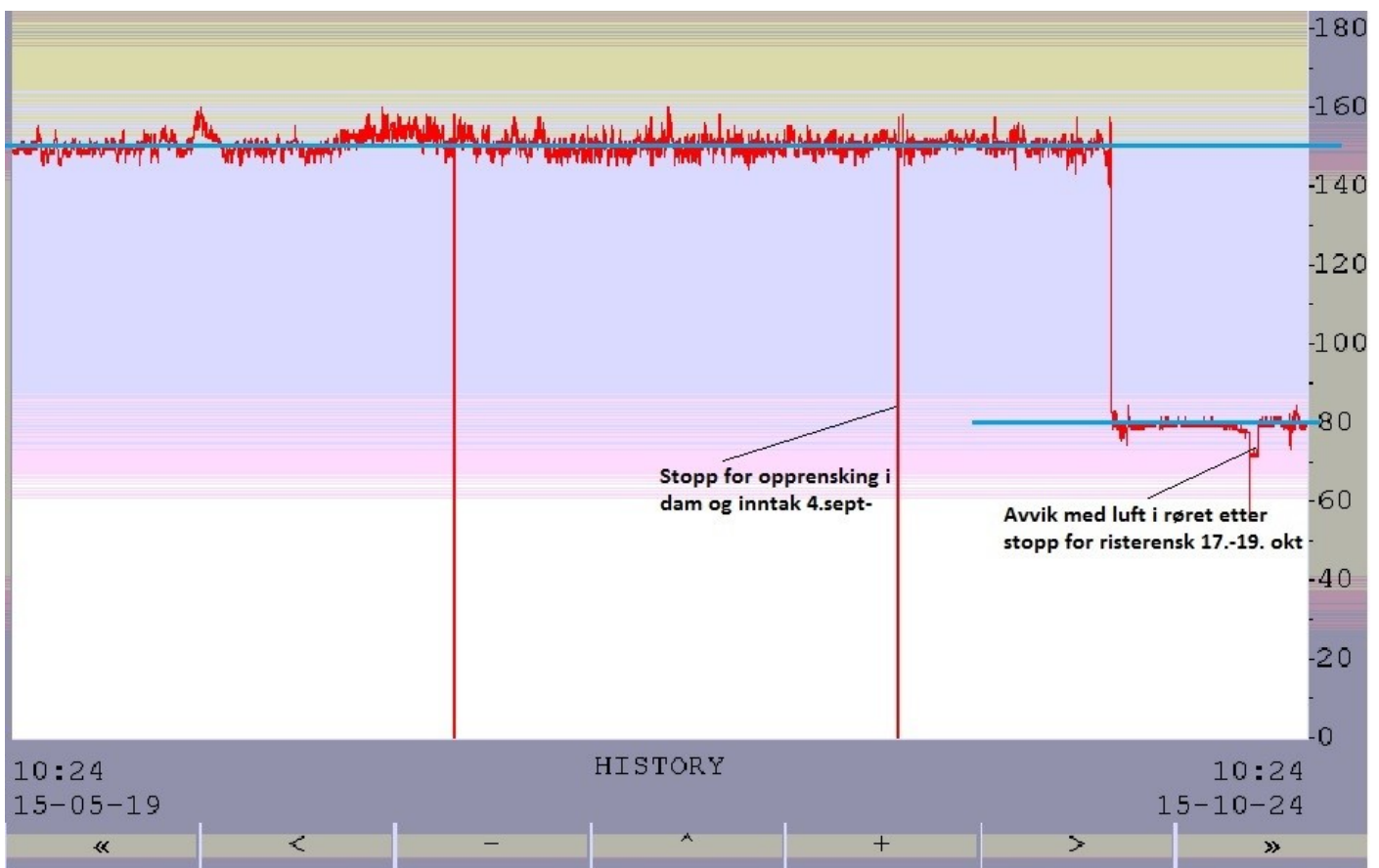
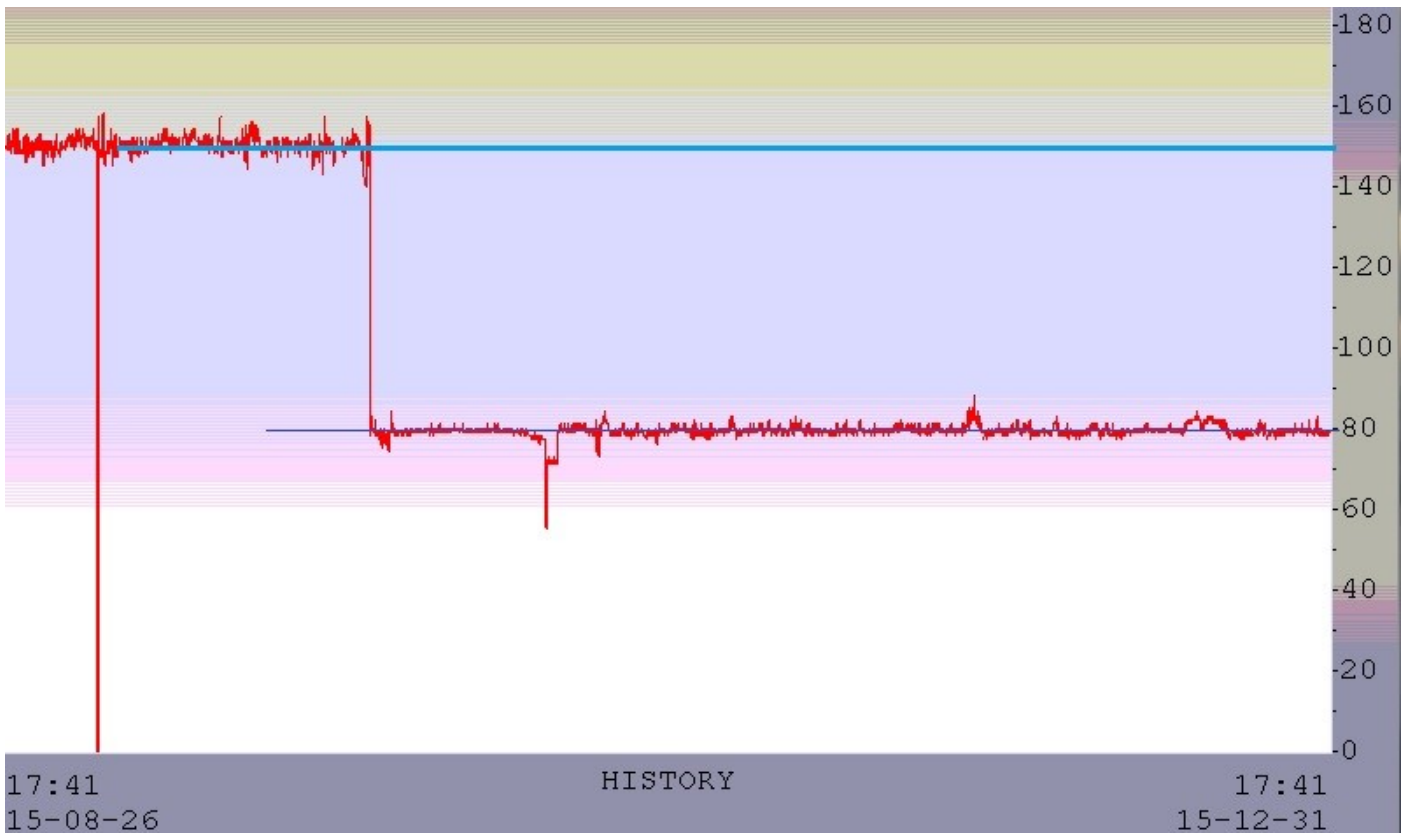




Ang. oppfyllyng av krav til slepp av minstevassføring f.o.m. 1.mai 2016:

Vassføring siste veka i april med forbislepp av 80 l/sek gav produksjon på omkring 100 KW (= ca 55 l/sek gjennom turbin)
Når det f.o.m. 1. mai skal sleppast forbi 150 l/sek vil det med dagens vassføring bli ca 20 liter mindre enn pålagt minstevassføring.
For å unngå at evt. oppjustert minstevassføring tømmer inntakssystemet, vart kraftverket stoppa før midnatt den 30.april. Heile vassføringa blir såleis sleppt forbi inntaket (ca 130 l/sek) inntil det blir nok vassføring til stabil drift + 150 l/sek.





Minstevannføring l/sek

Meny-bilde

Hoved-bilde

